



RÉALISATION D'UNE VOIE DE CIRCULATION DOUCE TRANS'OISE ENTRE SENLIS / VINEUIL SAINT FIRMIN ET CHANTILLY

Phase Avant-Projet

Méthodologie : Accès chantier, aires de retournement

GROUPEMENT DE MAITRISE D'ŒUVRE :



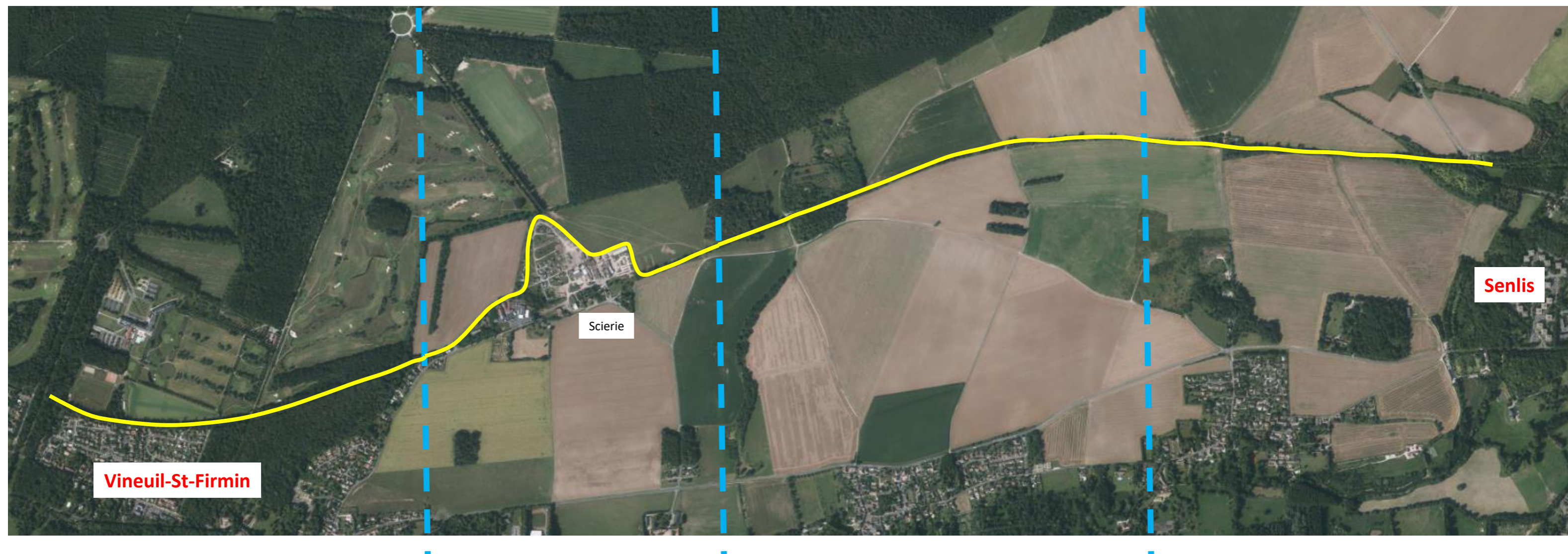
Principe d'accessibilité des travaux de la voie

Promenade d'Egmont

Contournement
scierie

Pont des usages,
sentier des usages

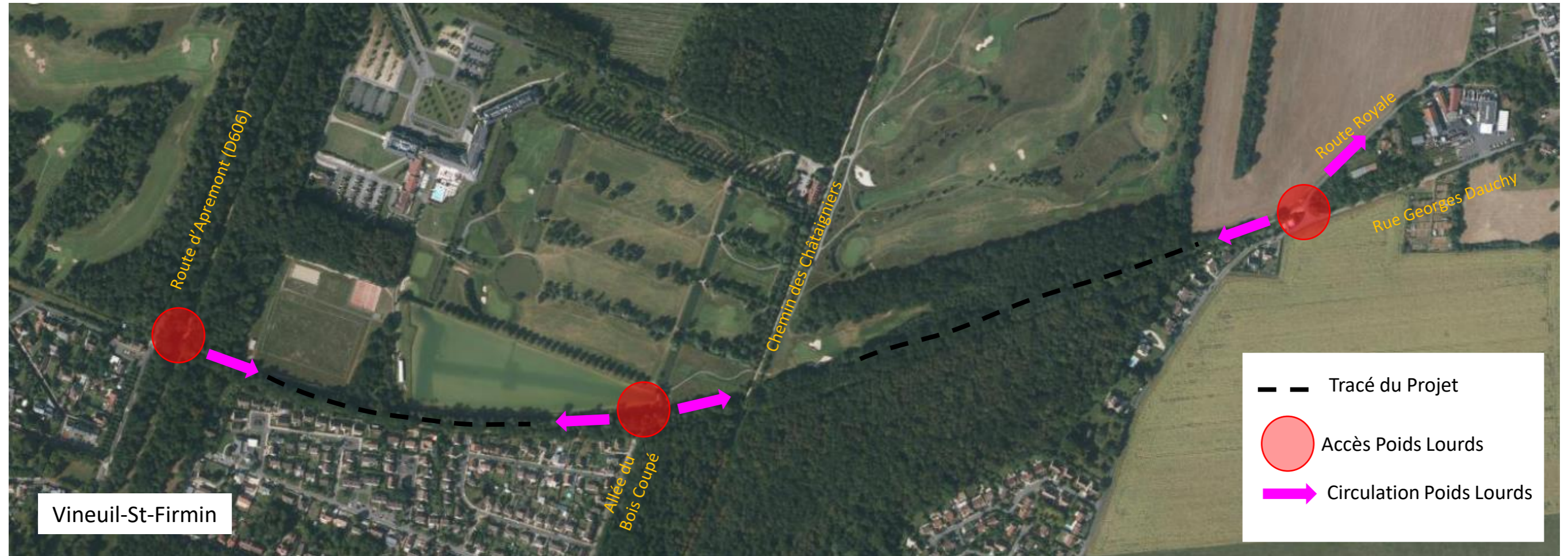
RD330, sentier
des usages

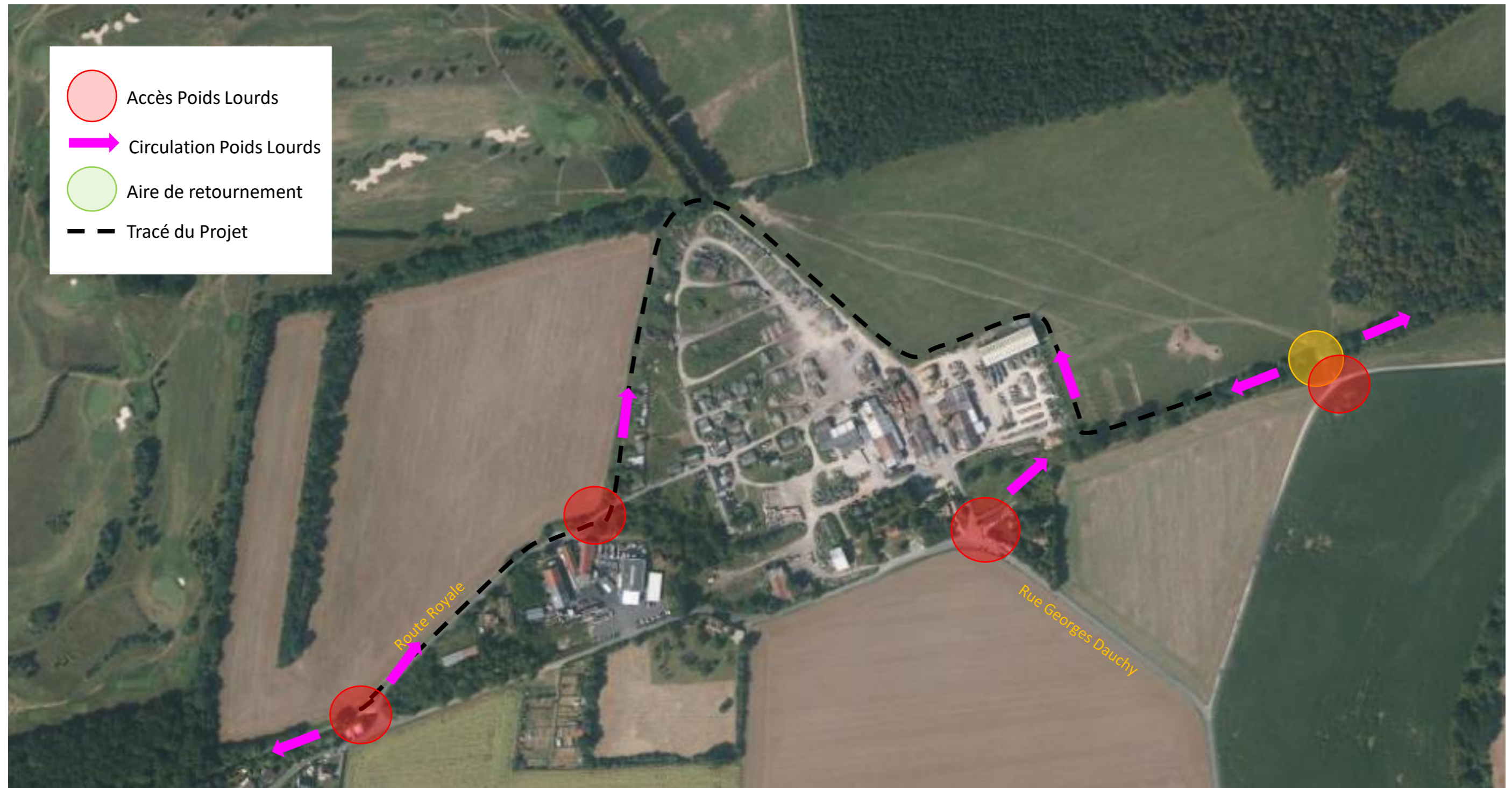


Vineuil-St-Firmin

Scierie

Senlis





Passage possible à l'intérieur de la scierie ?



